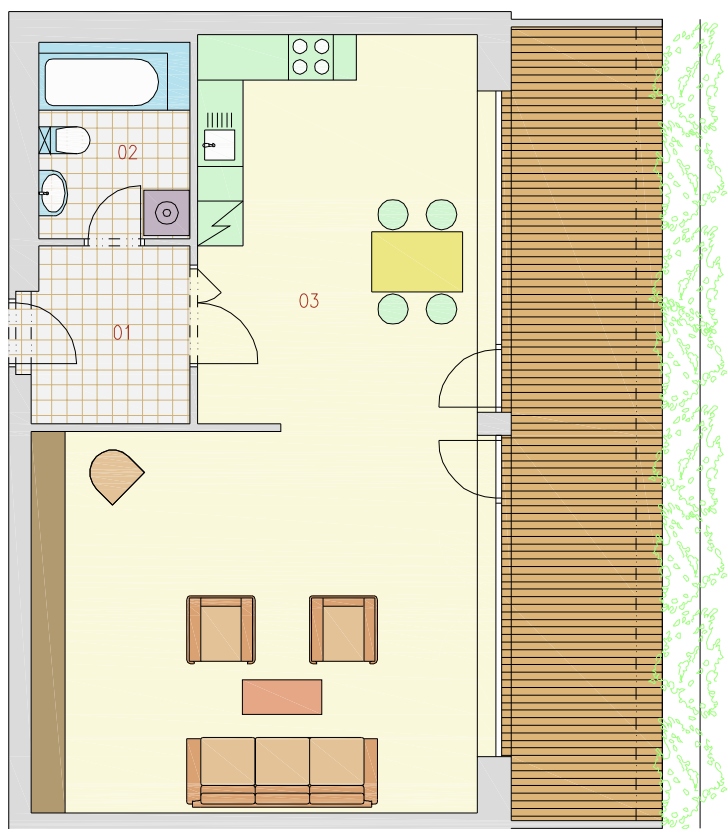


## BYT 9.4.5 1 + kk

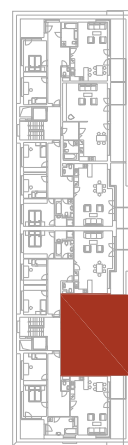
01	PŘEDSÍŇ	5,09
02	KOUPELNA	5,20
03	OBÝV.POKOJ + KK	51,23
PLOCHA PŘÍČEK		1,59
<b>OBYTNÁ PLOCHA BYTU</b>		<b>63,11</b>

BALKON	0,00
TERASA	21,80
ZIMNÍ ZAHRADA	0,00
ZAHRADA	0,00

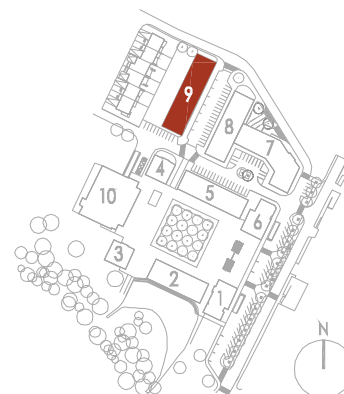
**CELKOVÁ UŽITNÁ PLOCHA 84,91**



## OBJEKT 9 4. NP



## CELKOVÁ SITUACE



DOLNÍ  
BŘEŽANY

*Tam kde chceme žít*