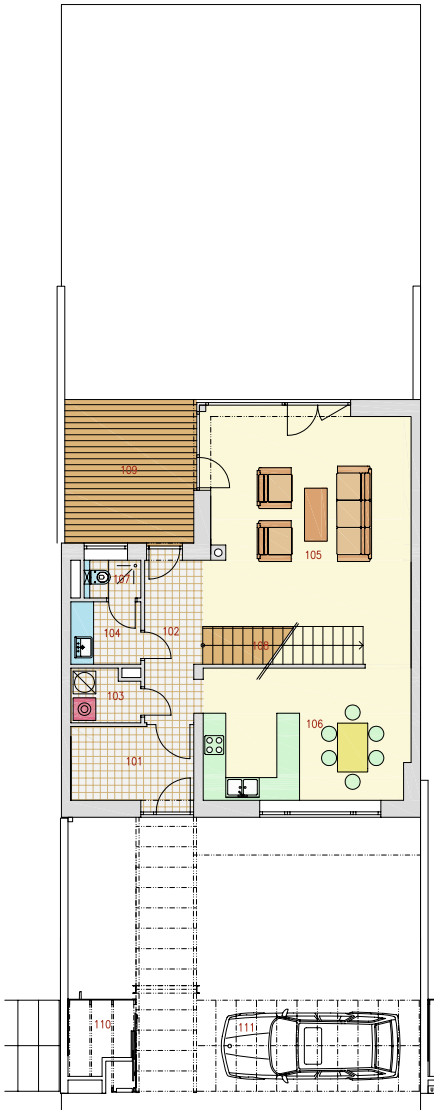
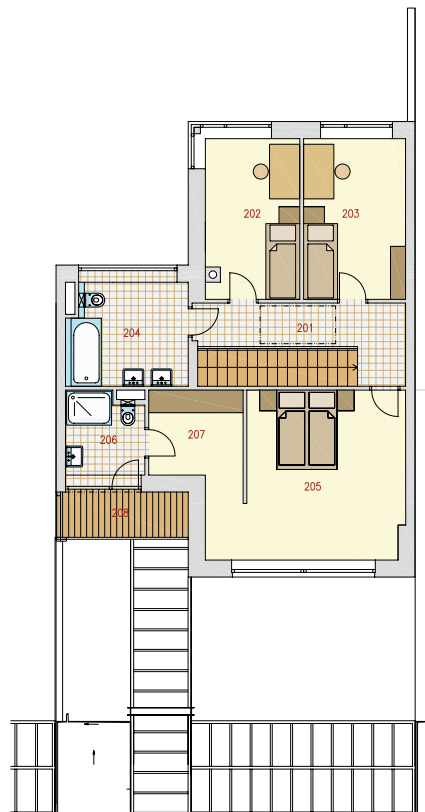


1. NP



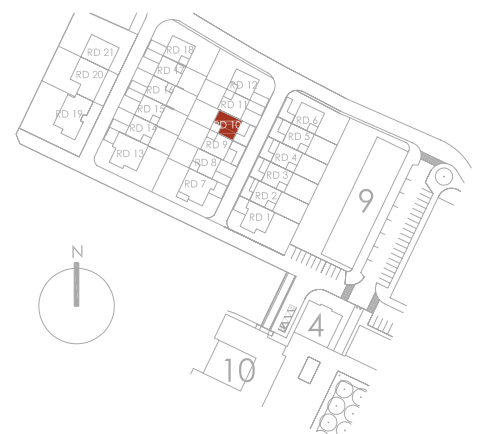
2. NP



## ŘADOVÝ DŮM Č. 10 4 + 1

101	ZÁDVEŘÍ	6,3
102	CHODBA	6,6
103	DOMÁCÍ PRÁCE	2,5
104	KOUPELNA	3,1
105	OBÝVACÍ POKOJ	34,2
106	KUCHYŇ, JÍDELNA	19,1
107	WC, SPRCHA	1,5
108	SCHODIŠTĚ	4,2
109	TERASA	13,6
110	PŘÍSTŘEŠEK	3,0
111	PARKOVACÍ STÁNÍ	15,4
201	CHODBA	7,8
202	POKOJ	10,5
203	POKOJ	11,5
204	KOUPELNA	8,6
205	LOŽNICE	18,7
206	KOUPELNA	4,7
207	ŠATNA	6,4
208	TERASA	4,5
<b>CELKOVÁ VNITŘNÍ PLOCHA</b>		<b>145,7</b>
<b>PLOCHA TERAS A LODŽIÍ</b>		<b>18,1</b>
<b>PLOCHA POZEMKU</b>		<b>276,0</b>

## CELKOVÁ SITUACE



0m 2m 4m 6m 8m 10m 12m

**DOLNÍ  
BŘEŽANY**

*Tam kde chceme žít*

[WWW.DOLNIBREZANY.EU](http://WWW.DOLNIBREZANY.EU)